



みなさまからたくさんの **声** をいただき、

誠にありがとうございます。

その **声** に込められた「想い」を大切に受け止め、

安心・満足いただけるJA共済をめざします。



## 各種お問い合わせ

### 全国のJA窓口

JA共済ホームページでお近くのJA窓口をご案内しています。

トップページ

▶ お近くのJAを探す

受付時間：店舗により異なります。各店舗までお問い合わせください。



### 電話窓口

JA共済  
相談受付センター

 0120-536-093

受付時間：9:00～18:00(月～金曜日)  
9:00～17:00(土曜日)

※日曜日、祝日および12月29日～1月3日を除きます。  
※メンテナンス等により予告なく変更する場合があります。



### インターネット窓口

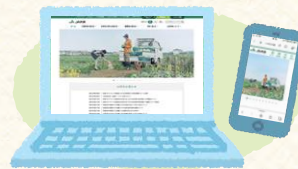
JA共済  
ホームページアドレス

<https://www.ja-kyosai.or.jp>

トップページ

▶ お問い合わせ

※インターネットによる受付は、翌営業日以降の対応となりますので、あらかじめご了承ください。



発行日：2022年10月

発行：全国共済農業協同組合連合会 法務・コンプライアンス統括部 事業品質向上室 住所：東京都千代田区平河町2-7-9 JA共済ビル