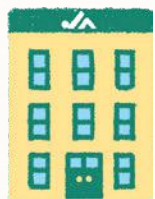


日本全国で みなさまの「声」に耳を傾けています

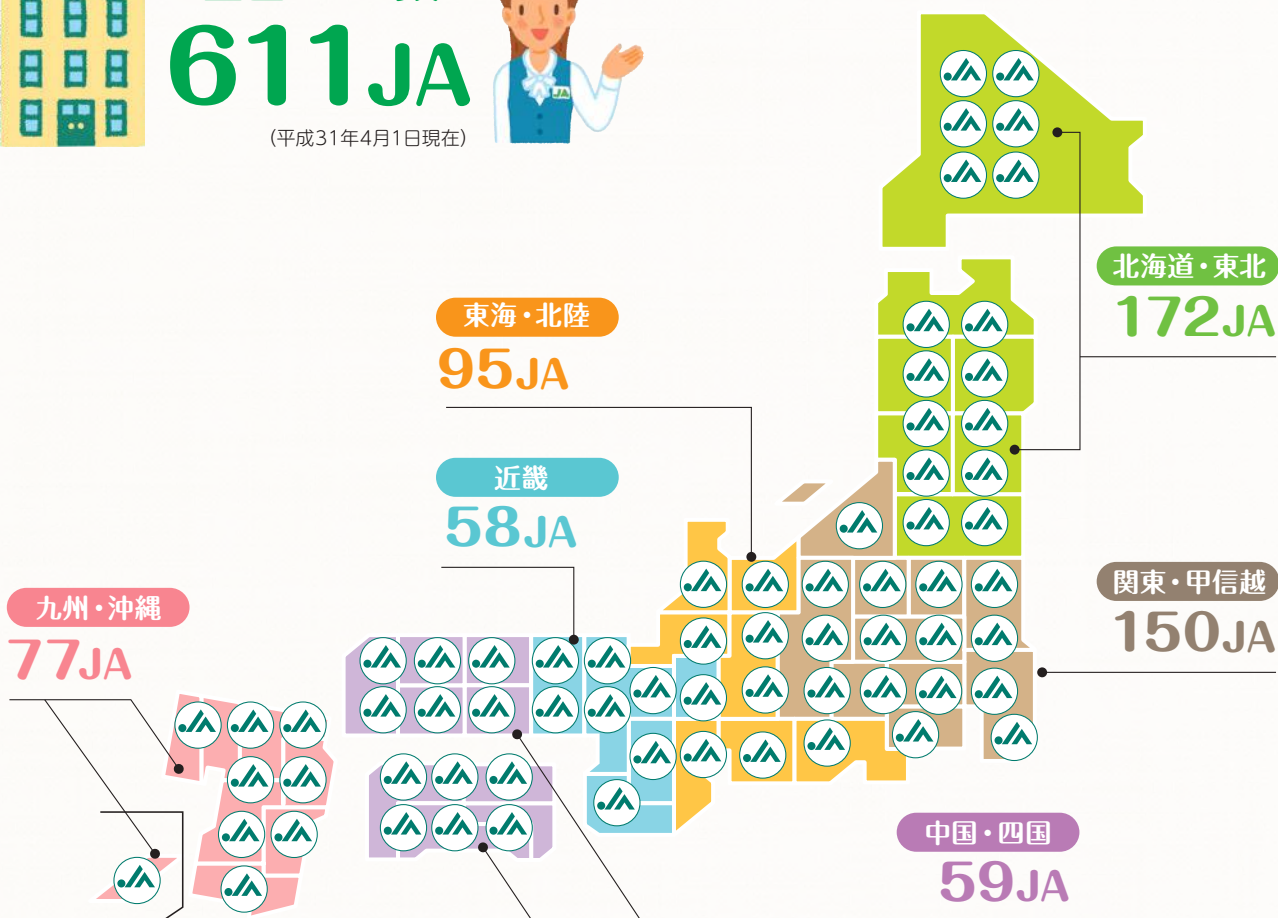
地域に根ざした協同組合として、JAはみなさまの声に寄り添いながら、暮らしを守るお手伝いをしたい。その思いから、みなさまの大切な声を全国のJA窓口で受付けています。



全国のJA数

611JA

(平成31年4月1日現在)



全国のJA窓口

JA共済の保障・仕組み、サービスおよびご契約に関する各種手続きについてのお問い合わせ・ご相談、ご要望、苦情などを、お近くのJAにて承ります。ご不明点、お困りごとなど、些細なこともお気軽にお寄せください。

受付時間

店舗により異なります。各店舗までお問い合わせください。
(JA共済ホームページでお近くのJA窓口をご案内しております。)

[トップページ](#)

[お近くのJAを探す](#)

